



CLINIQUE MEDICALE LE GRAND CENTRE

GUIDE POUR DECOUVRIR QUI NOUS SOMMES

NOTRE VISION

Etre une référence internationale par le niveau de qualité et de sécurité des soins offerts à notre clientèle.

NOS VALEURS

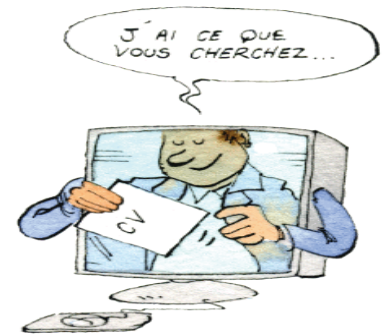


Valeur 1: Intégrité

La Clinique le Grand Centre n'assure que la prise en charge des pathologies pour lesquelles elle dispose d'infrastructures et de compétences requises. Chaque salarié doit être déterminé à ne pas se laisser détourner de son devoir en échange de dons ou de faveurs.

Valeur 2: Compétence

Dans chaque situation ou contexte, nous combinons les connaissances intellectuelles, les compétences techniques, les qualités relationnelles et les retours d'expérience de notre personnel pour satisfaire les besoins et attentes de nos clients et sécuriser les soins qui leur sont rendus.



Valeur 3: Performance



Dans un secteur d'activité aussi sensible et concurrentiel que le nôtre, l'excellence est notre maître dans tous les domaines de notre activité pour mériter la confiance de nos clients et assurer notre développement. Au-delà de l'efficacité, nous recherchons l'efficience.

LE POINT DE VUE DU CLIENT

Extrait tiré d'une plainte formulée par un client: « Les médecins sont très en retard aux heures de rendez-vous... Quand on donne un rendez-vous on se doit de le respecter pour faire avancer le travail. Les retards causent du tort aux patients... La qualité dans un hôpital privé ne doit pas être la même que dans celle d'un hôpital public ».

Que chacun entende ce que disent les clients, ceux à qui nous devons notre existence en tant qu'entreprise!!!

LE QUIZZ DU MOIS!

Jouez et gagnez un lot surprise . Les gagnants seront désignés par tirage au sort.

Répondez et glissez votre réponse dans l'une des boîtes à suggestions.

Attention ! Un bulletin par personne sur un quart de feuille!!!

Dans le sigle PDCA, que signifie P? en quoi consiste t-il?

La bonne réponse au quizz du précédent numéro était la réponse D.

Bulletin périodique
publié par la direction
générale

